

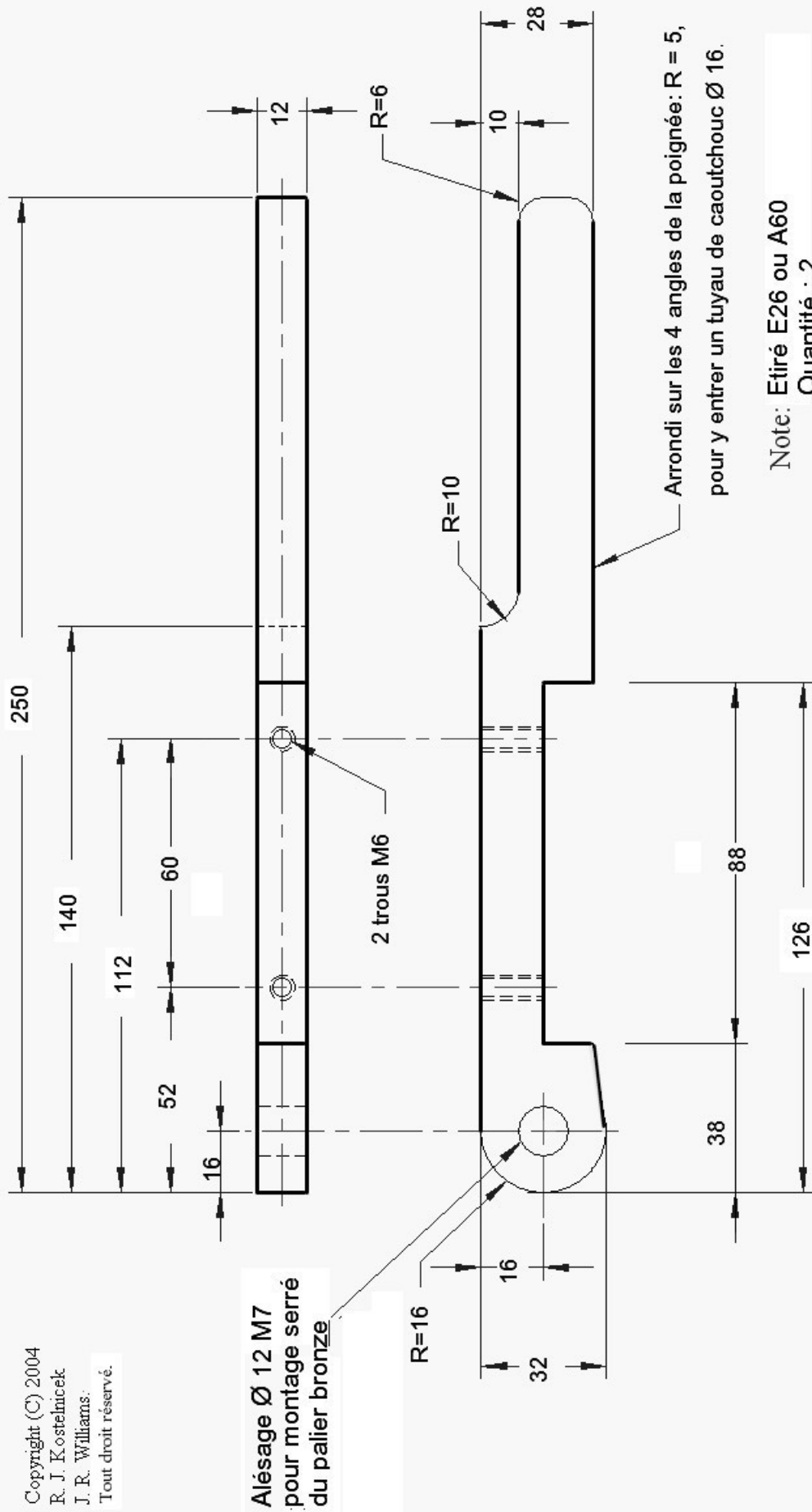
# PLIEUSE A TÔLE JRW



<http://homemetalshopclub.org/>



Copyright (C) 2004  
R. J. Kostelnicek  
J. R. Williams.  
Tout droit réservé.

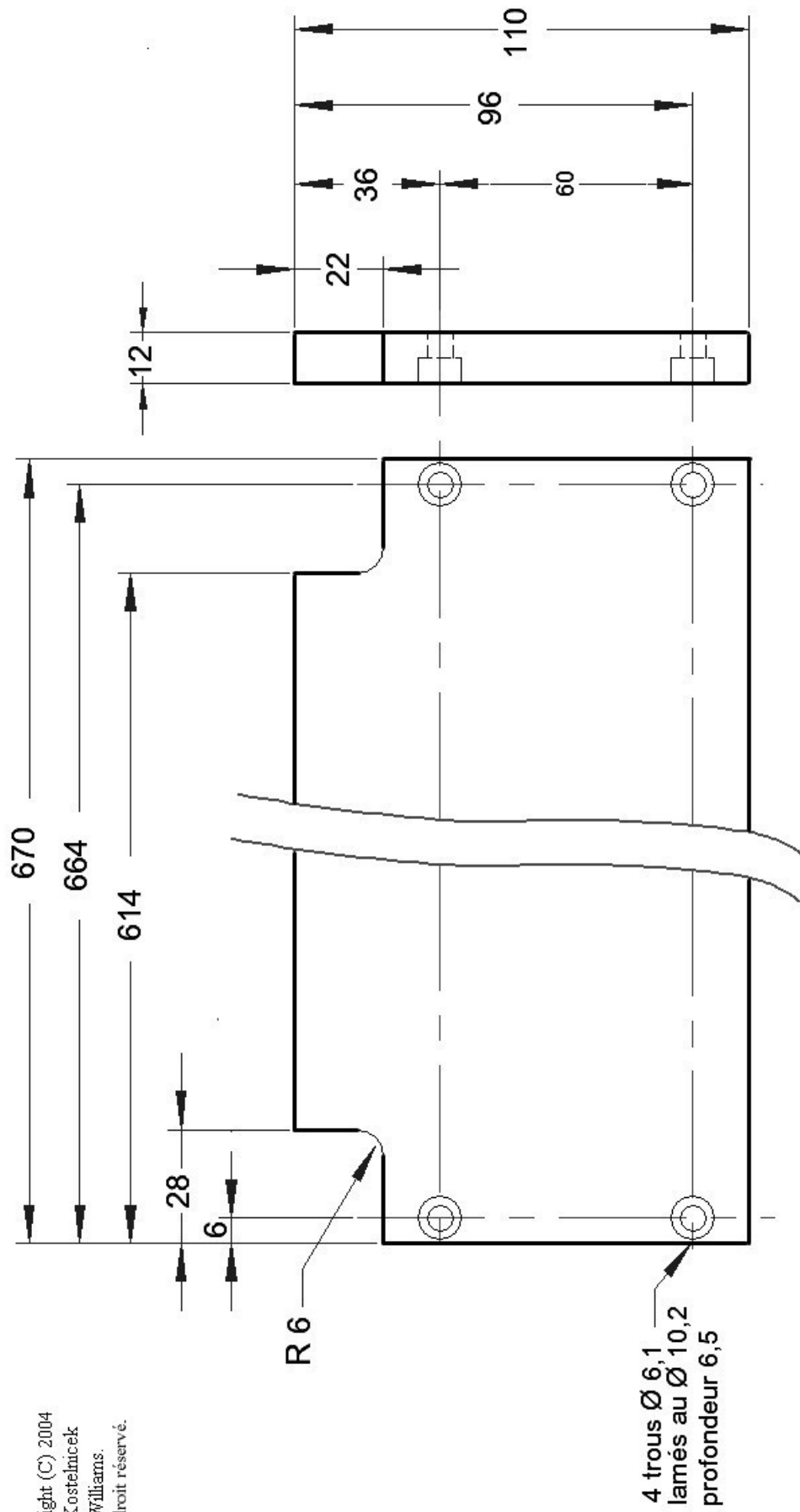


# 1- Poignée de tablier mobile

Conçu par J.R. Williams - Dessiné par JR. KOSTELNICEK le 24-04-04

Version métrique M. B. le 28-01-08

<http://homemetalshopclub.org/projects/project.html>

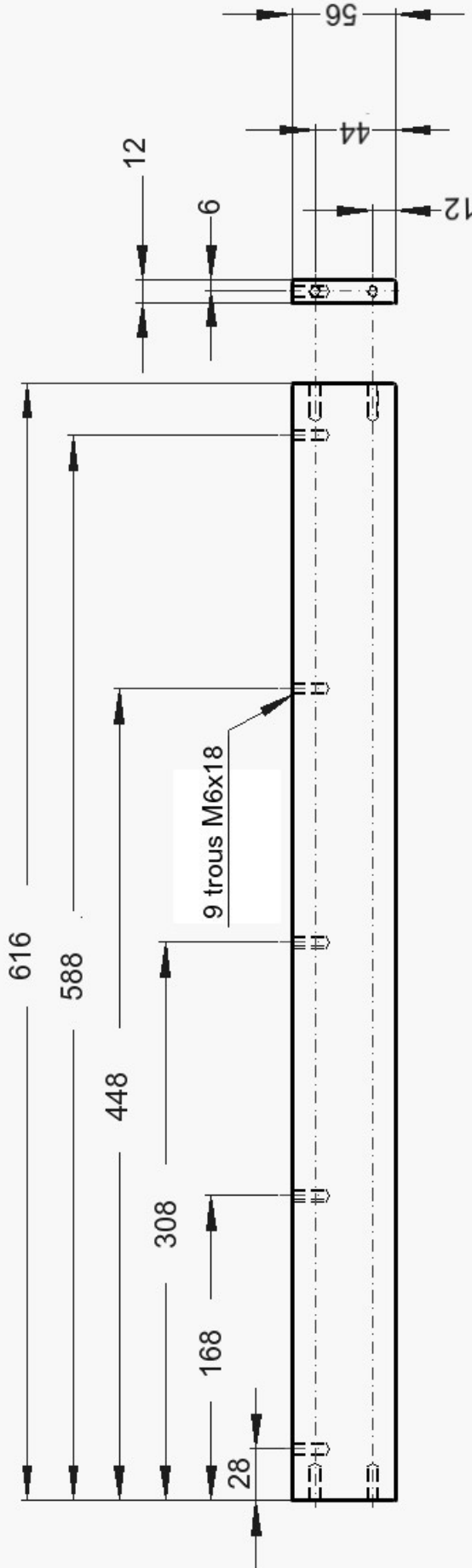


4 trous Ø 6,1  
lamés au Ø 10,2  
profondeur 6,5

## 2 - Platine de pliage des tôles

Conçu par J.R. Williams - Dessiné par JR. KOSTELNICEK le 24-04-04  
Version métrique M. B. le 25/2/2009

Matière : Etiré E26, A60

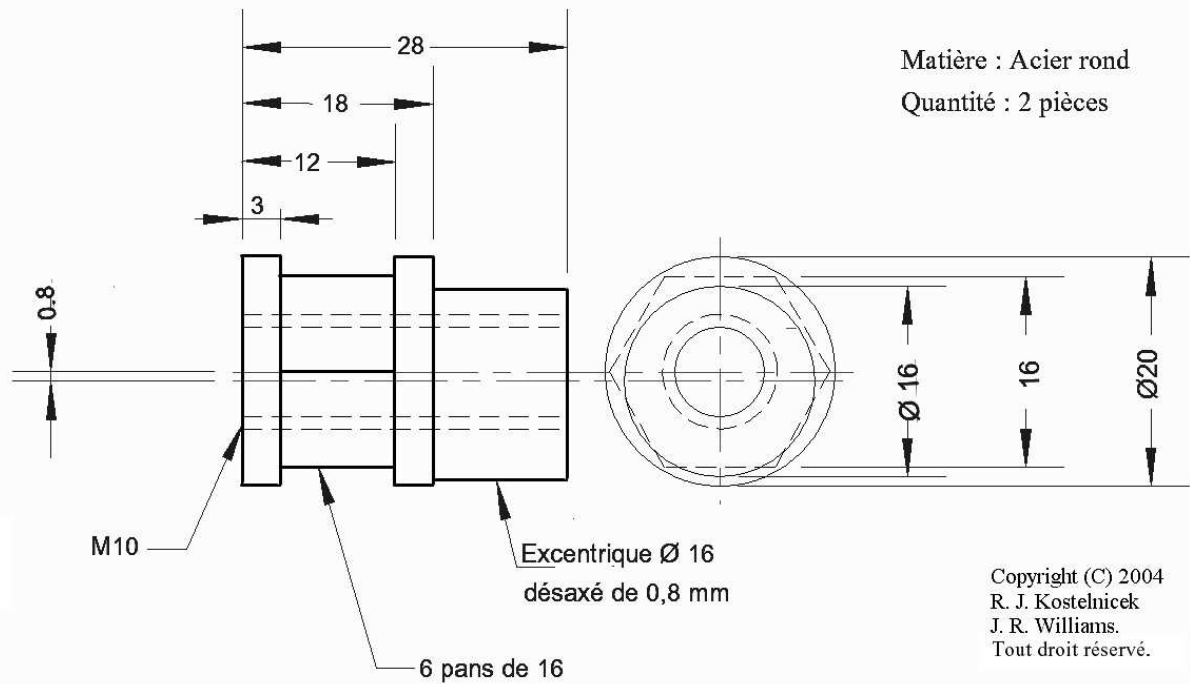


### 3 - SUPPORT INFÉRIEUR

Conçu par J.R. Williams - Dessiné par J.R. KOSTELNICEK le 24-04-04  
 Version métrique M. B. le 25/2/2009

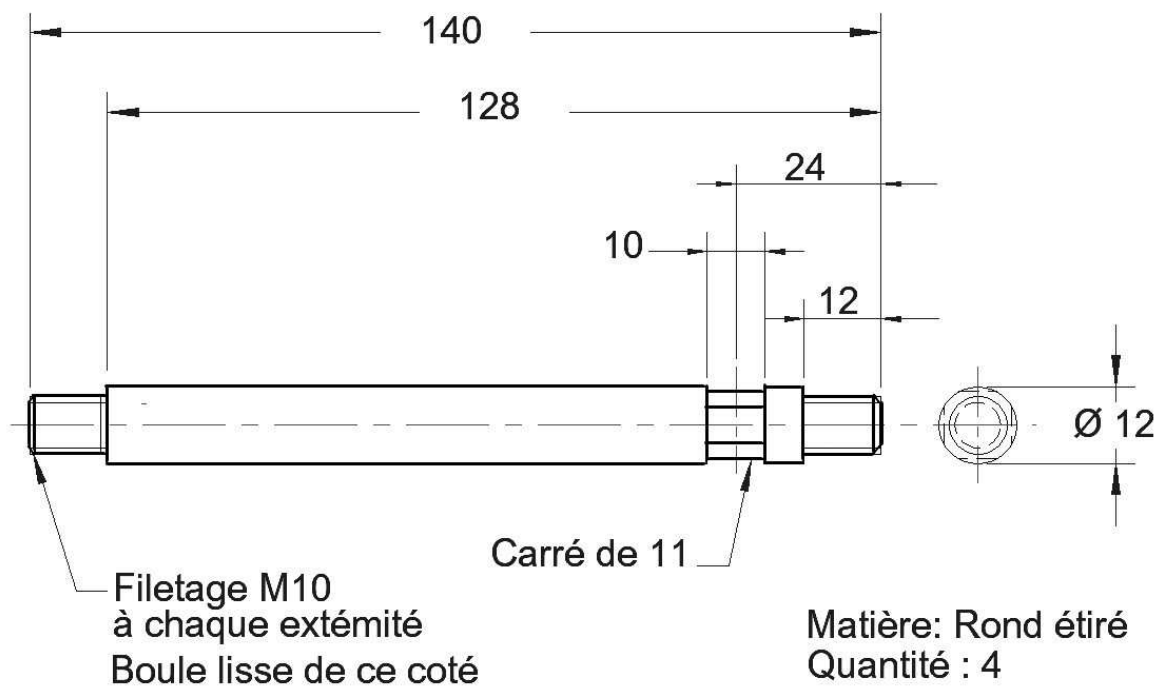
Copyright (C) 2004  
 R. J. Kostelnicek  
 J. R. Williams.  
 Tout droit réservé.

Matière : étiré E26, A60, C35



## 4 - CAME DE REGLAGE

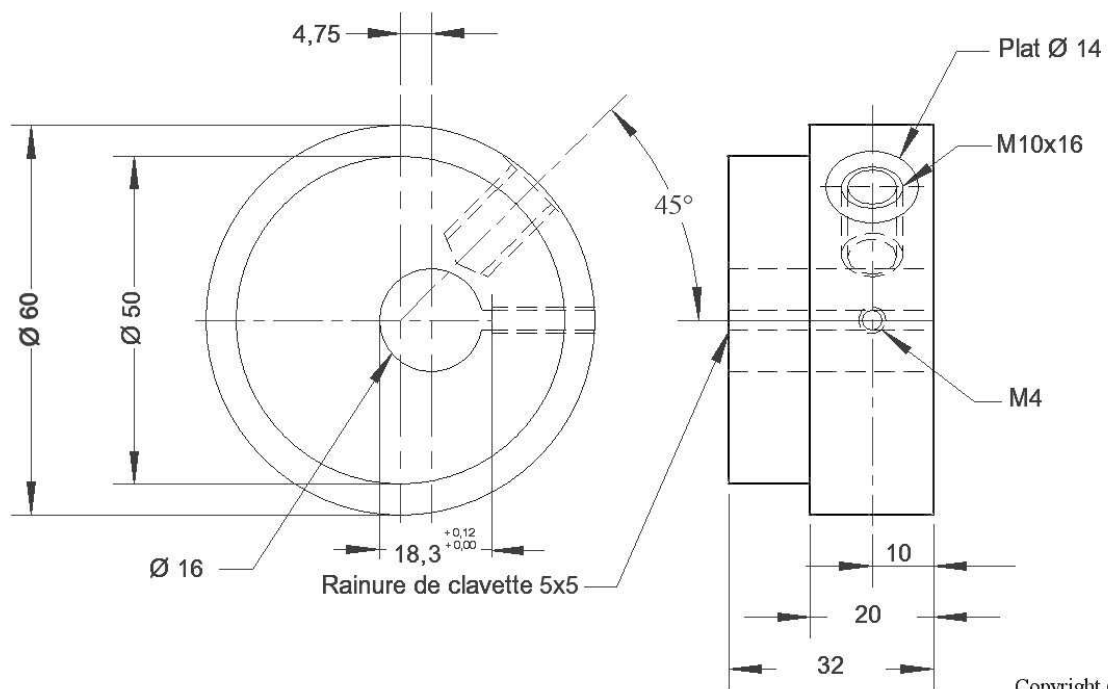
Conçu par J.R. Williams - Dessiné par JR. KOSTELNICEK le 24-04-04  
Version métrique M. B. le 25/2/2009



## 5 - Levier de manoeuvre

Conçu par J.R. Williams - Dessiné par JR. KOSTELNICEK le 24-04-04  
Version métrique M. B. le 25/2/2009

Copyright (C) 2004  
R. J. Kostelnicek  
J. R. Williams.  
Tout droit réserve.

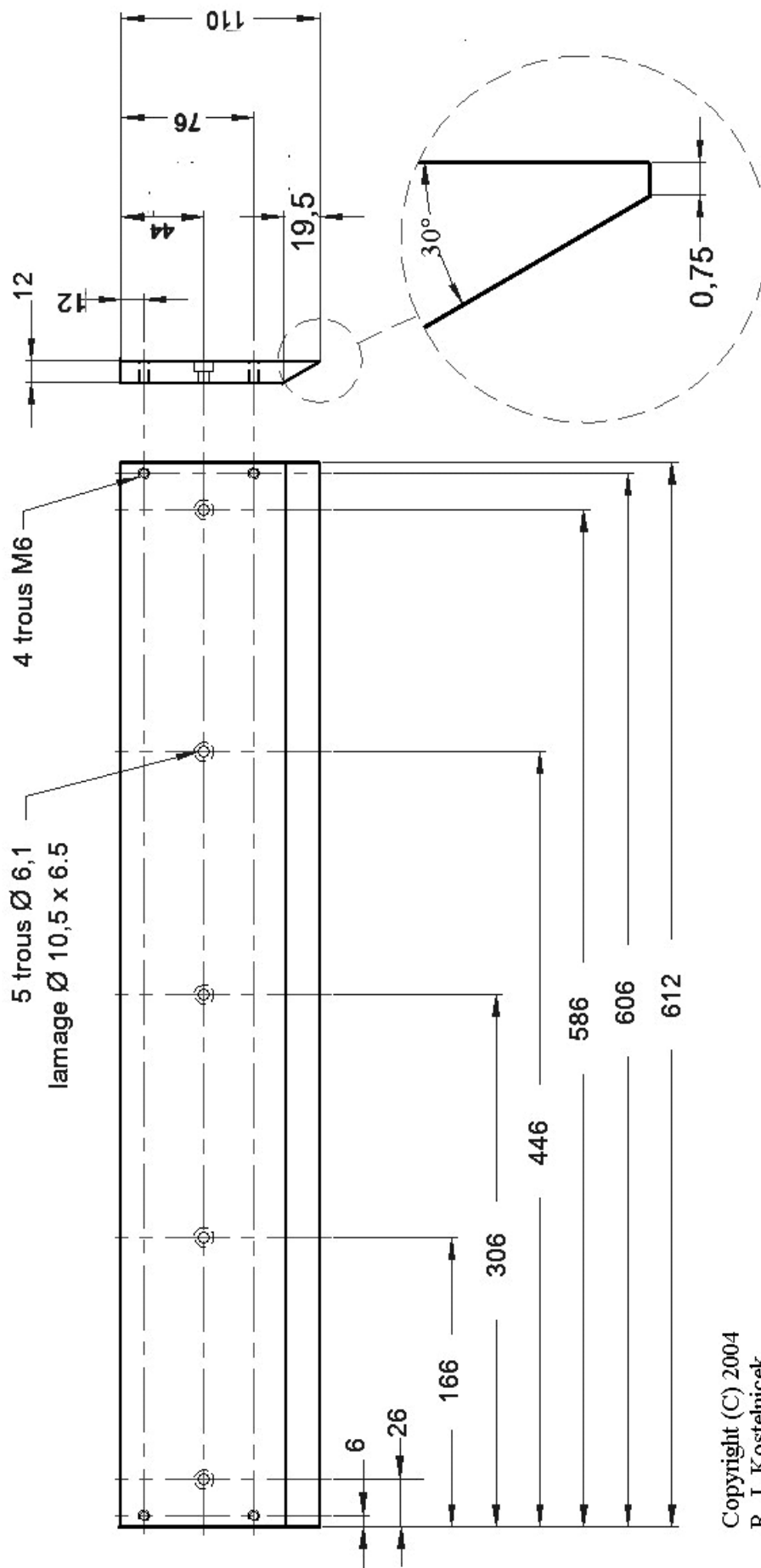


Matière : Rond acier doux  
 Quantité: 2 pièces (1 droite & 1 gauche)

Copyright (C) 2004  
 R. J. Kostelnicek  
 I R Williams  
 Tout droit réservé.

## 6 - Came

Conçu par J.R. Williams - Dessiné par JR. KOSTELNICEK le 24-04-04  
 Version métrique M. B. le 25/2/2009



Copyright (C) 2004  
 R. J. Kostelnicek  
 J. R. Williams.  
 Tout droit réservé.

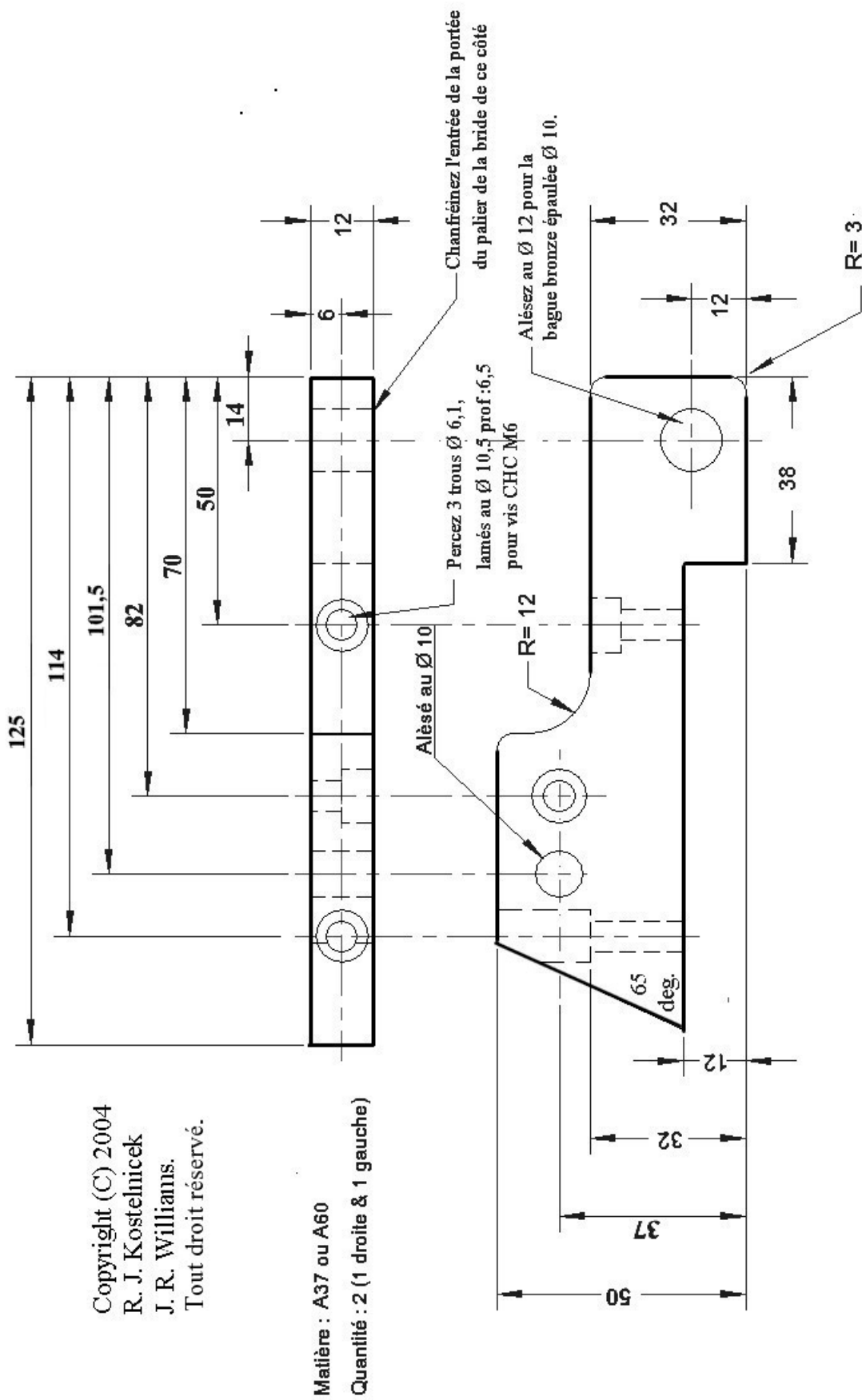
Matière : Etiré A37

## 7 - Pince coulissante

Conçu par J.R. Williams - Dessiné par JR. KOSTELNICEK le 24-04-04  
 Version métrique M. B. le 25/2/2009



Copyright (C) 2004  
 R. J. Kostelnicek  
 J. R. Williams.  
 Tout droit réservé.

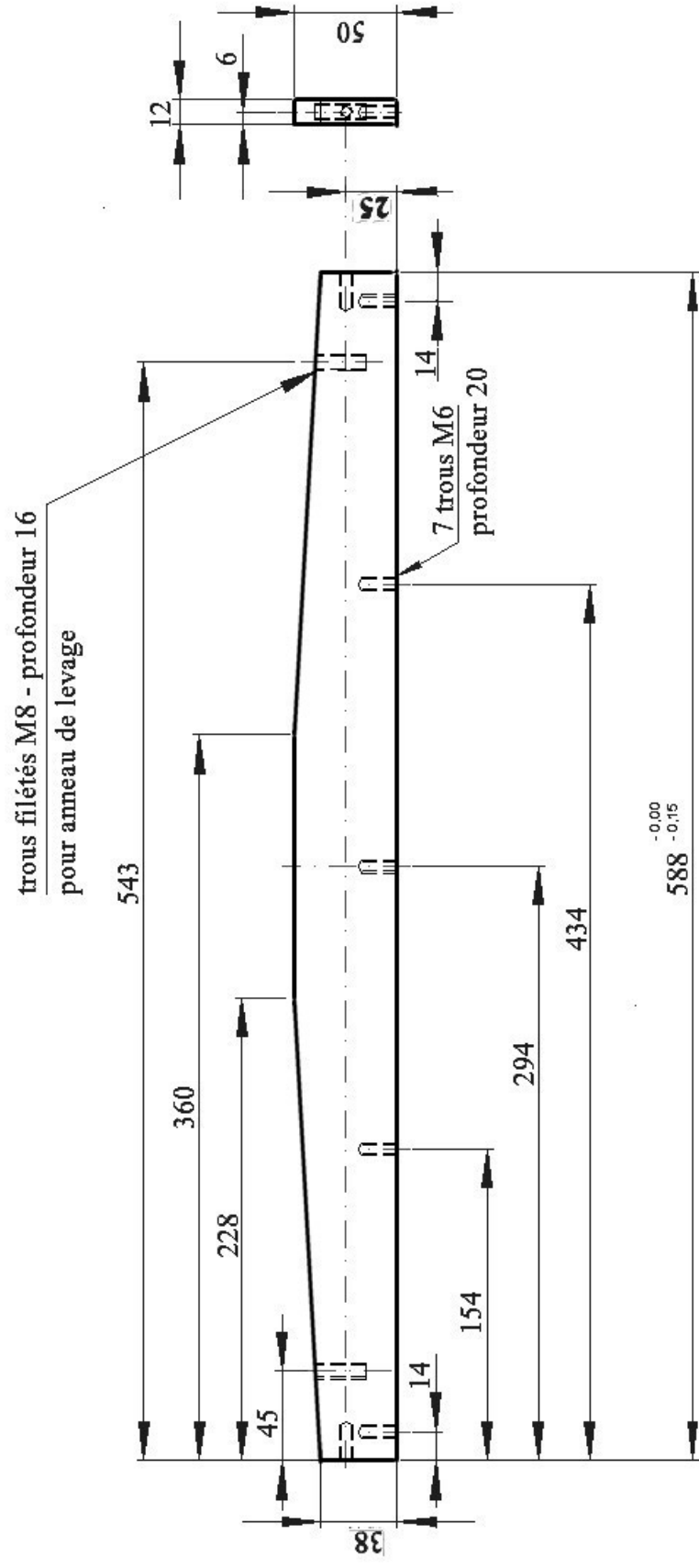


## 8 - Palier de bascule de pince

Conçu par J.R. Williams - Dessiné par JR. KOSTELNICEK le 24-04-04  
 Version métrique M. B. le 25/2/2009

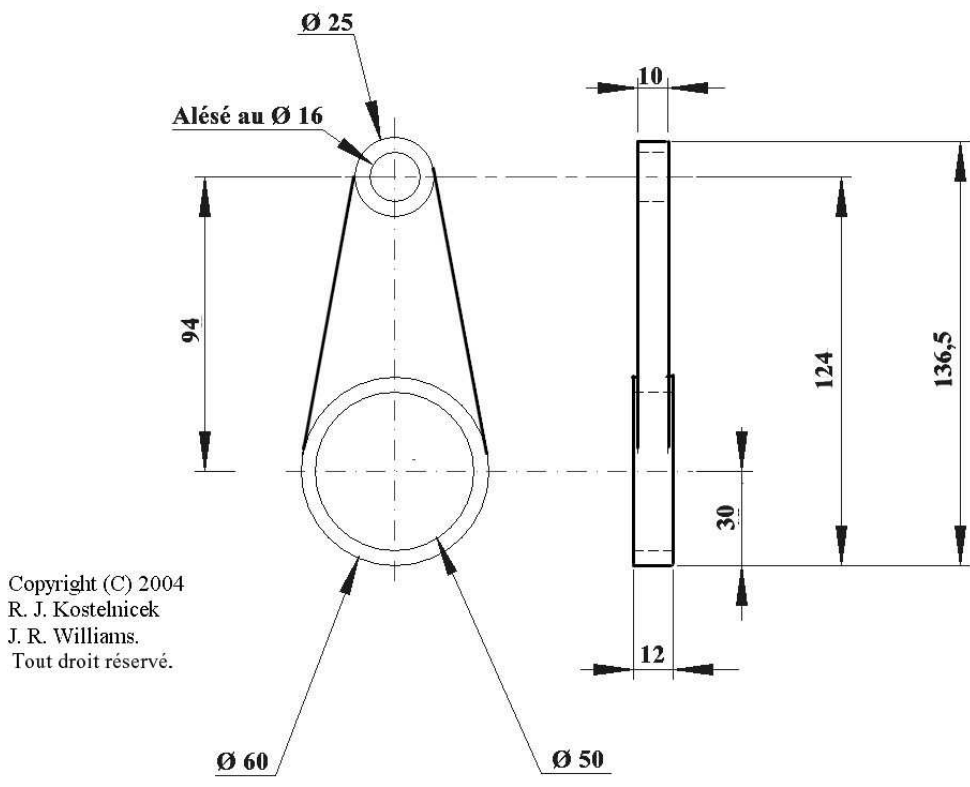
Matière : Etiré A37 ou A60

Copyright (C) 2004  
R. J. Kostelnicek  
J. R. Williams.  
Tout droit réservé.



## 9 - Renfort de pince coulissante

Conçu par J.R. Williams - Dessiné par JR. KOSTELNICEK le 24-04-04  
Version métrique M. B. le 25/2/2009



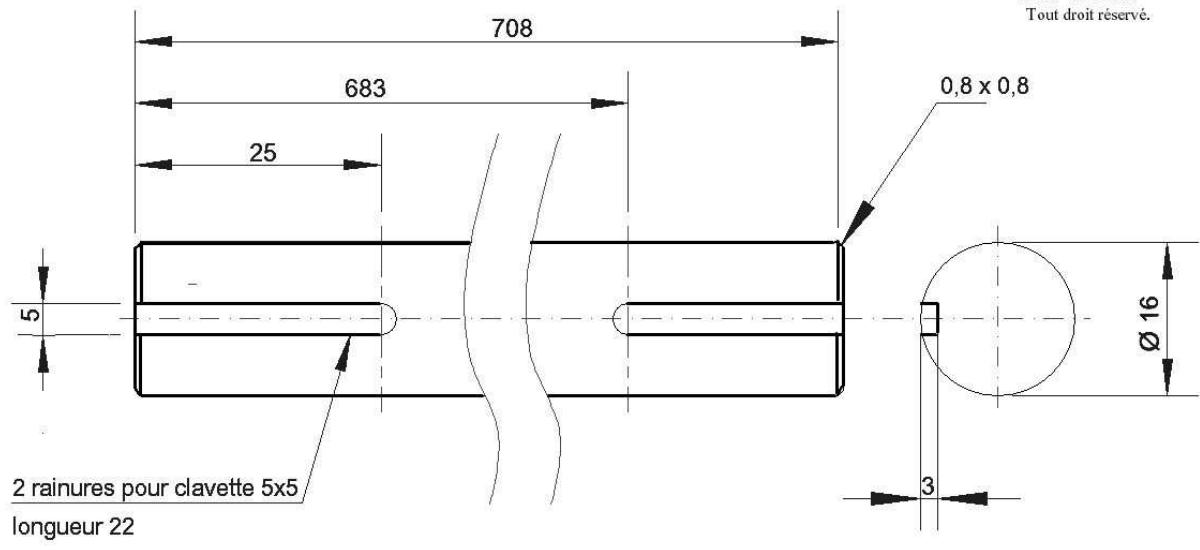
Copyright (C) 2004  
 R. J. Kostelnicek  
 J. R. Williams.  
 Tout droit réservé.

### 10 - Bielle de serrage de la pince

Conçu par J.R. Williams - Dessiné par JR. KOSTELNICEK le 24-04-04  
 Version métrique M. B. le 25/2/2009

Matière : Rond étiré A37ou A60

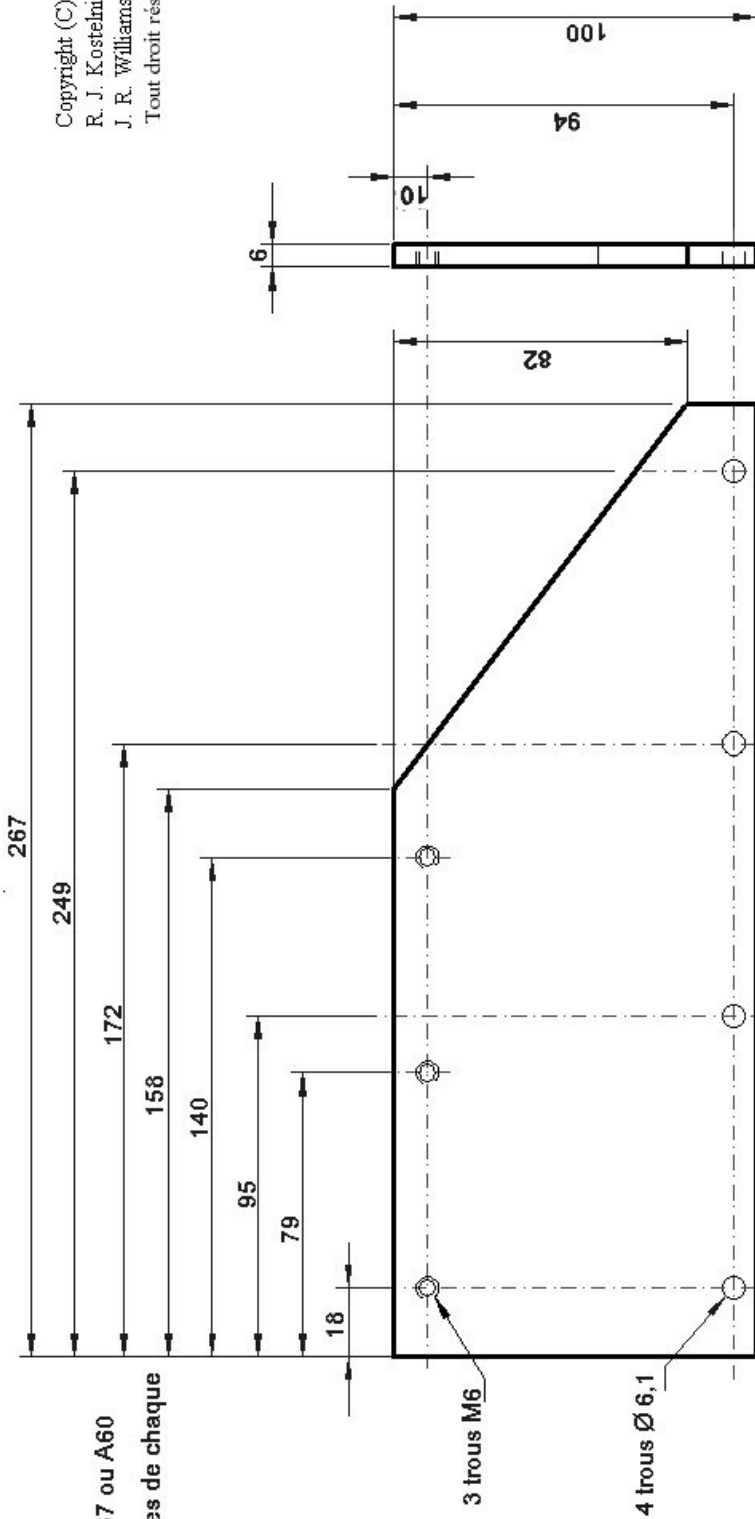
Copyright (C) 2004  
 R. J. Kostelnicek  
 J. R. Williams.  
 Tout droit réservé.



2 rainures pour clavette 5x5  
 longueur 22

### 11 - Moyeu de bascule

Conçu par J.R. Williams - Dessiné par JR. KOSTELNICEK le 24-04-04  
 Version métrique M. B. le 25/2/2009

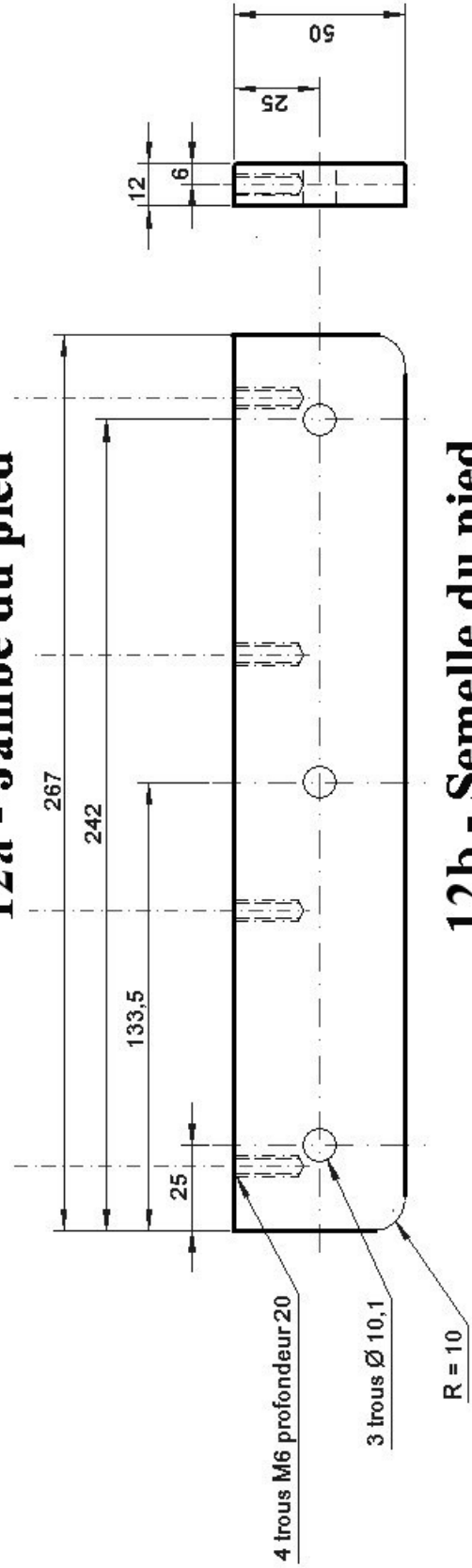


Matière : étiré A37 ou A60  
 Quantité : 2 pièces de chaque

3 trous M6

4 trous Ø 6,1

## 12a - Jambe du pied



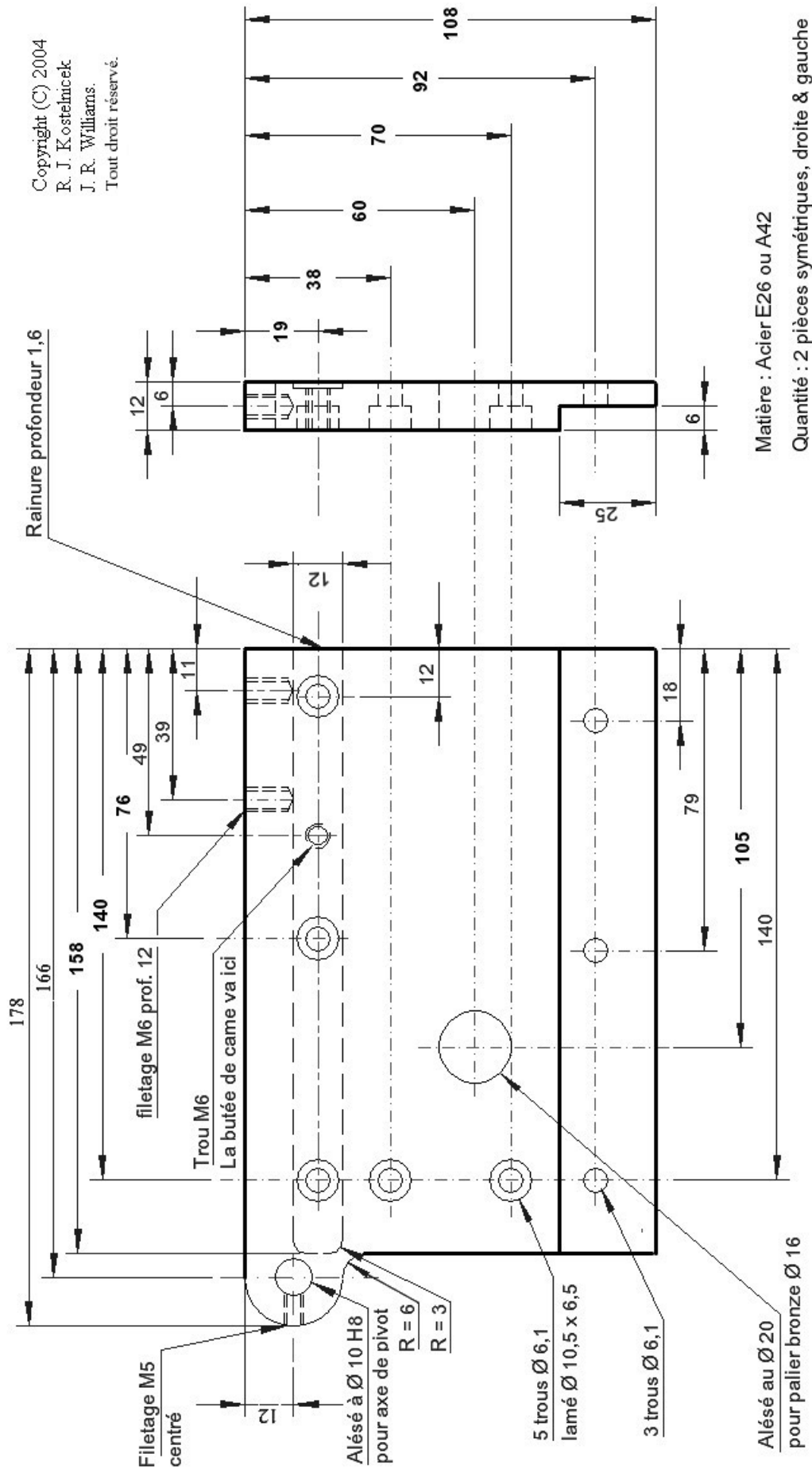
4 trous M6 profondeur 20

3 trous Ø 10,1

R = 10

## 12b - Semelle du pied

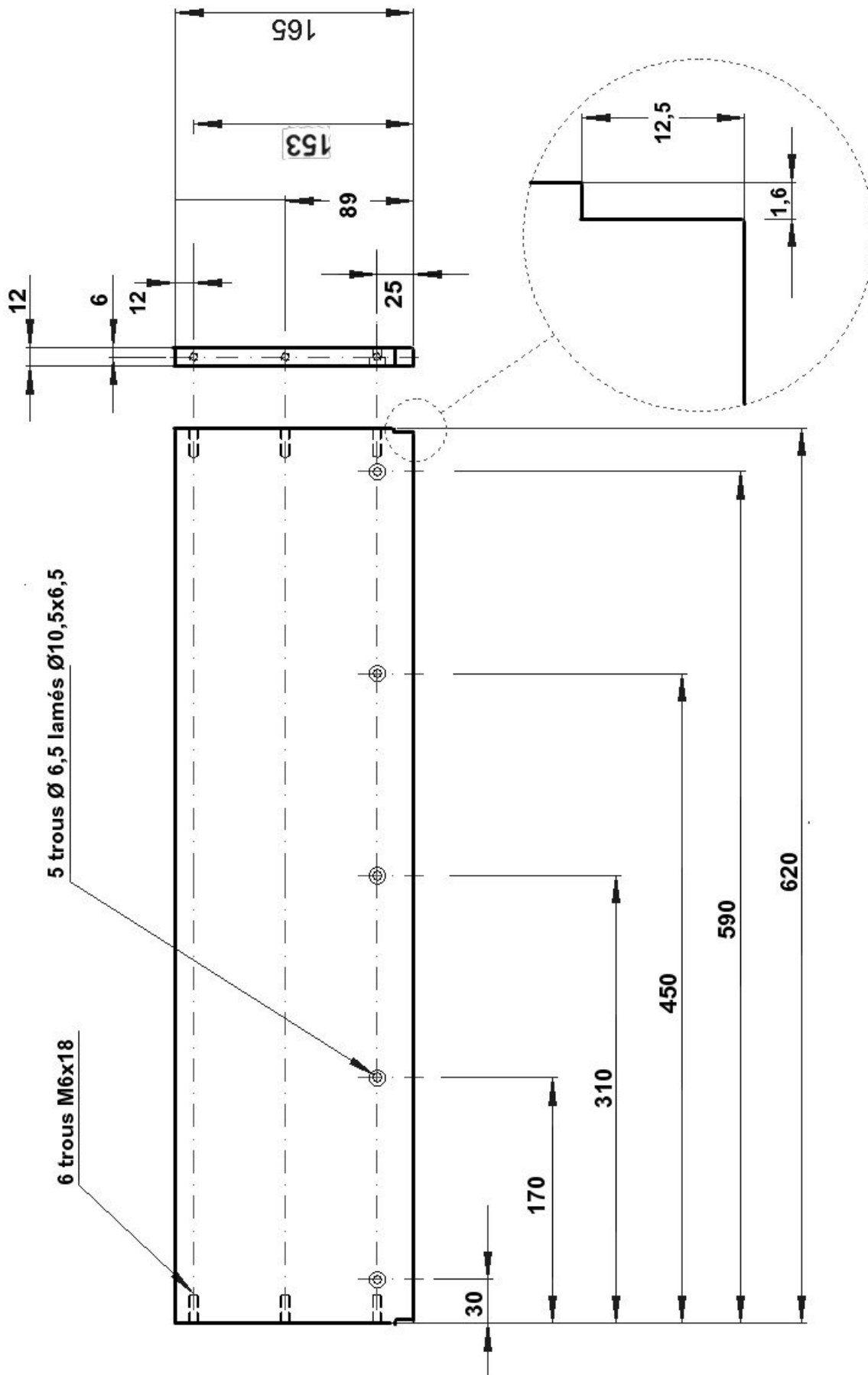
Conçu par J.R. Williams - Dessiné par JR. KOSTELNICEK le 24-04-04  
 Version métrique M. B. le 25/2/2009



## 13 - Petit coté - serre-tôle

Conçu par J.R. Williams - Dessiné par JR. KOSTELNICEK le 24-04-04

Version métrique M. B. le 25/2/2009



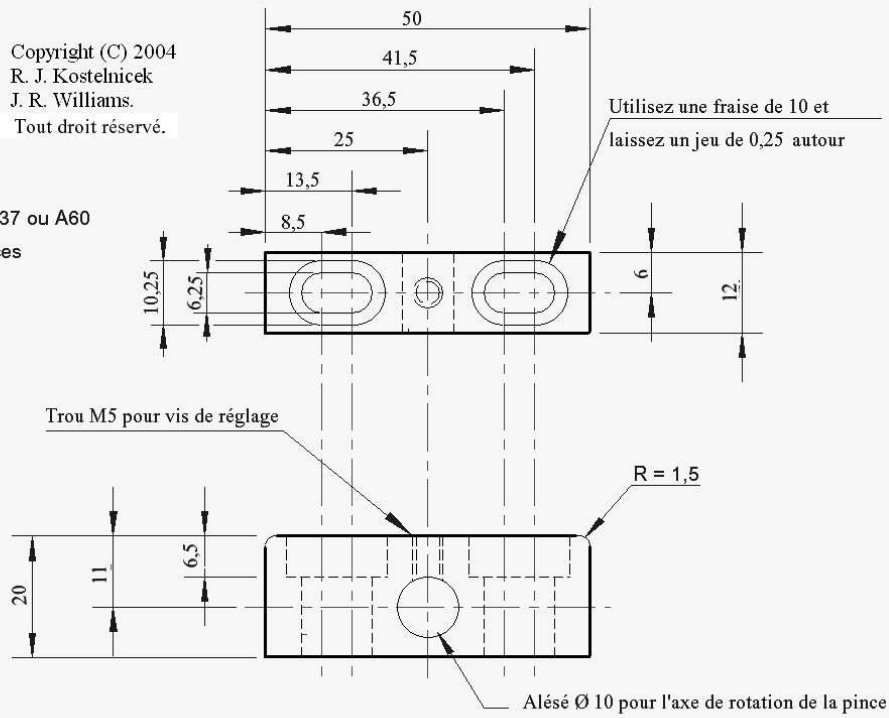
# 14 - Platine supérieure

Conçu par J.R. Williams - Dessiné par JR. KOSTELNICEK le 24-04-04  
 Version métrique M. B. le 25/2/2009

Matière : Acier doux  
 quantité : 1

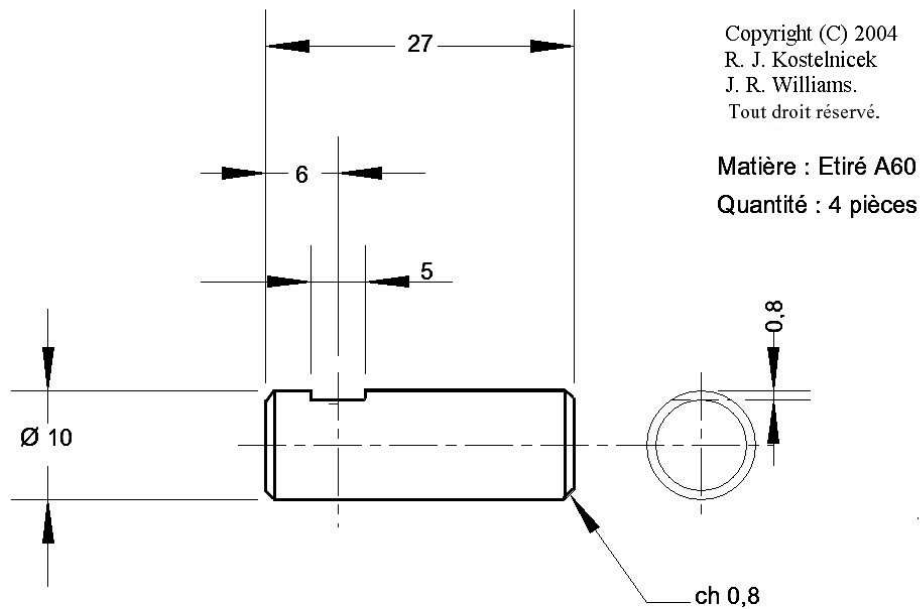
Copyright (C) 2004  
R. J. Kostelnicek  
J. R. Williams.  
Tout droit réservé.

Matière : Etiré A37 ou A60  
Quantité : 2 pièces



## 15 - Palier de réglage d'épaisseur

Conçu par J.R. Williams - Dessiné par JR. KOSTELNICEK le 24-04-04  
Version métrique M. B. le 25/2/2009

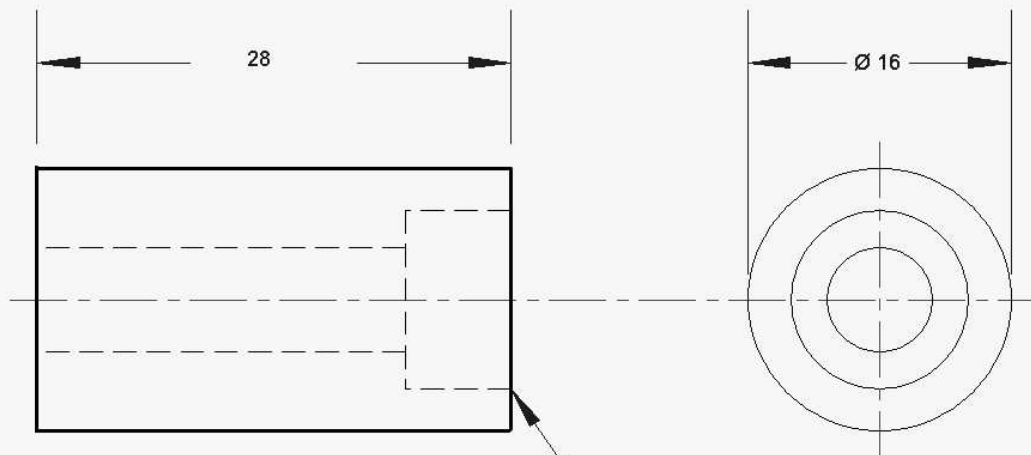


Copyright (C) 2004  
R. J. Kostelnicek  
J. R. Williams.  
Tout droit réservé.

Matière : Etiré A60  
Quantité : 4 pièces

## 16 - Pivot

Conçu par J.R. Williams - Dessiné par JR. KOSTELNICEK le 24-04-04  
Version métrique M. B le 25/2/2009



Copyright (C) 2004  
R. J. Kostelnicek  
J. R. Williams.  
Tout droit réservé.

Matière : tube A60 ou rond  
Quantité : 2 pièces

Percé à Ø 6,1 et lamé Ø 10,5 x 6,5  
pour vis CHC M6

## 17 - Butée de came

Conçu par J.R. Williams - Dessiné par JR. KOSTELNICEK le 24-04-04  
Version métrique M. B. le 25/2/2009